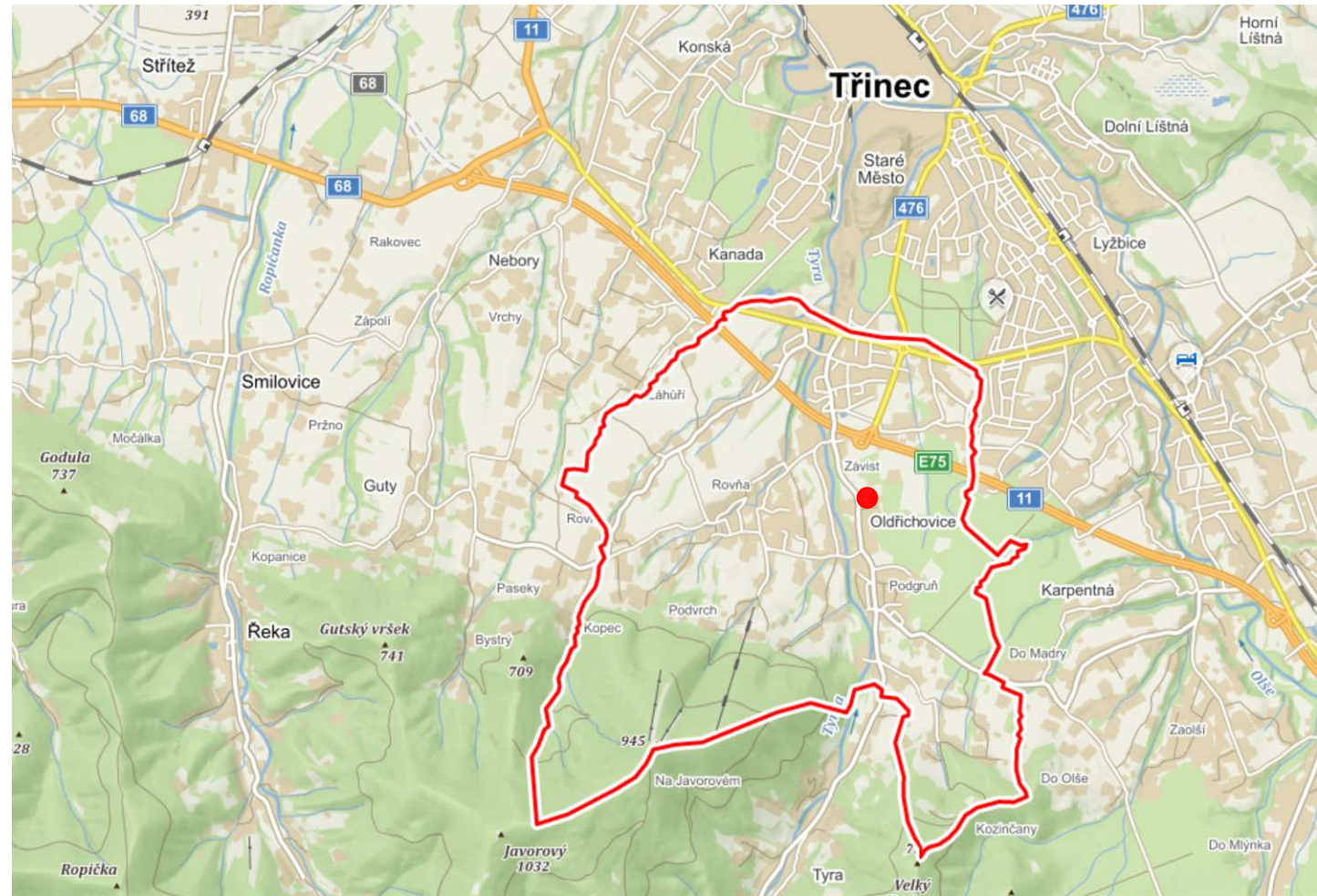
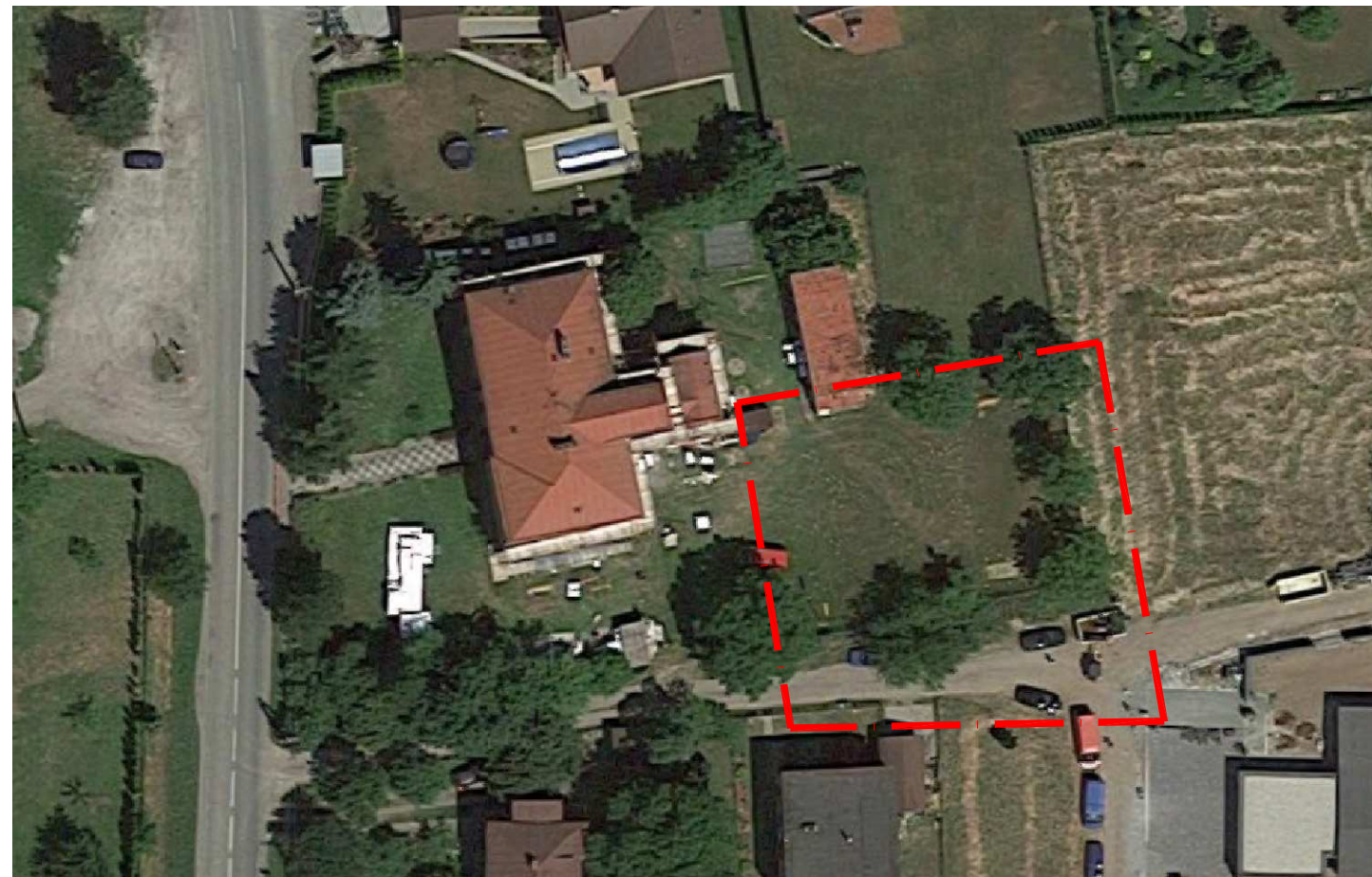


SITUACE ŠIRŠÍCH VZTAHŮ 1:35000

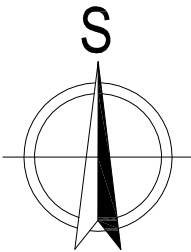




LETECKÝ POHLED NA ŘEŠENOU PARCELU 1:1000



POZNÁMKA

— — — — — ZÁJMOVÉ ÚZEMÍ



TECHNICKÁ INFRASTRUKTURA		Autorizace		<div><div>PROJEKT</div><div>315</div></div>	
0,000 = nestanovuje se	K.Ú.: Oldřichovice u Třince [710032]		<div>Projekční kancelář PROJEKT 315 s.r.o. V Zátíší 810/1, Mariánské Hory, 709 00 Ostrava, IČ: 05561817 Tel: 737 646 324, Mail:talac@p315.cz</div>		
Tato dokumentace slouží k provedení stavby					
Autorizace	Ing. Hana Tupá, Rozdrojovice 303, 663 34 Rozdrojovice, ČKAIT 1004404				Paré
Hlavní projektant	Bc. Jakub Kaplan	Podpis		Formát A3	
Projektant části	Ing. Michal Talač	Podpis		Stupeň DPS	
Stavebník	MĚSTO TŘINEC, Jablunkovská 160, 739 61 Třinec			Revize 0	
Akce	PŘELOŽKA KANALIZAČNÍHO ŘADU v areálu Polské Základní a Mateřské školy				Měřítko 1:35000, 1:1000
					Datum 02/2018
Výkres	SITUAČNÍ VÝKRES ŠIRŠÍCH VZTAHŮ				Číslo výkresu C.1